

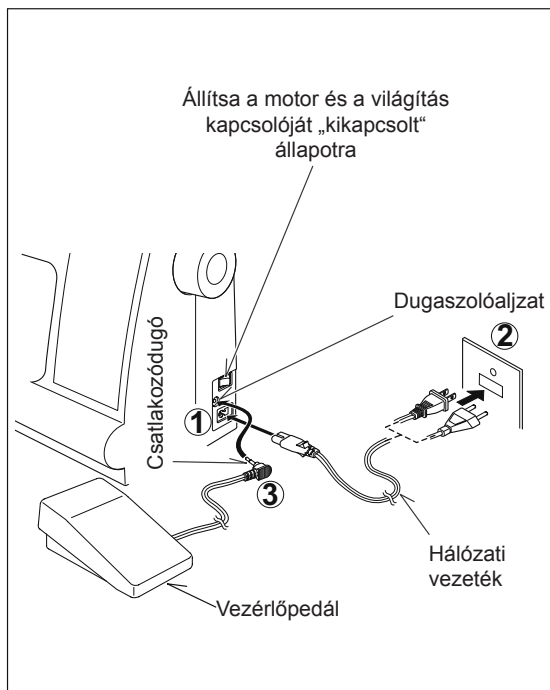
A VARRÓGÉP ELŐKÉSZÍTÉSE

A varrógép első használata előtt ellenőrizze, hogy nincs-e olajmaradék a túlapon és környékén. Az esetleges olajt törölje le.

HÁLÓZATI VEZETÉK/VEZÉRLŐPEDÁL
Csatlakoztassa az elektromos vezeték csatlakozódugóját a konnektorba (1) valamint a fali dugaszolóaljzatba (2) úgy, ahogy az ábrán látható.

A vezérlőpedál kábelét csatlakoztassa a gép konnektorába.

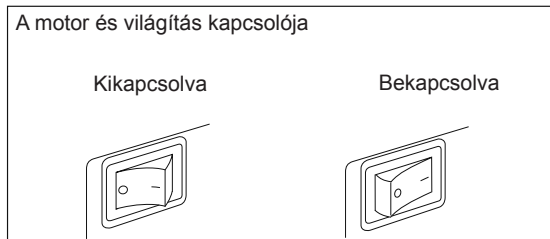
MEGJEGYZÉS: HA A VEZÉRLŐPEDÁL NINCS CSATLAKOZTATVA, A GÉP NEM MŰKÖDIK.



BEKAPCSOLÁS/VILÁGÍTÁS KAPCSOLÓ

A kapcsolóval kapcsolja be a világítást valamint a gép üzemelését, ha a kapcsoló ki van kapcsolva, a gép nem működik.

A gép javítása, tűcsere stb. esetén a gépet le kell csatlakoztatni az elektromos hálózatról.



CÉRNATARTÓ TENGELYEK ÉS CÉRNAGURIGÁK

HORIZONTÁLIS CÉRNATARTÓ TENGELY

Helyezze a tengelyre a cérnagurigát és biztosítsa orsósapkával. Biztosítsa, hogy a cérna könnyen forogjon.

A cérnaguriga típusa és mérete alapján válasszon megfelelő orsósapkát. Az orsósapkának mindig nagyobbnak kell lennie, mint a cérnaguriga mérete.

HORIZONTÁLIS CÉRNATARTÓ TENGELY A MÁSIK SZÁL RÉSZÉRE

Csatlakoztassa a tengelyt és helyezzen rá filckorongot. Majd helyezze a tengelyre a cérnagurigát.

NYOMÓTALP EMELŐKARJA

A nyomótalp emelőkarja három pozícióba állítható:

1. Varráshoz állítsa a kart lefelé.
2. Helyezze a kart középső helyzetbe, ha anyagot szeretne behelyezni illetve kivenni.
3. A vastag anyag kivételéhez vagy nyomótalp csere esetén emelje a kart legfelső pozícióba.

TAKARÓLEMEZ

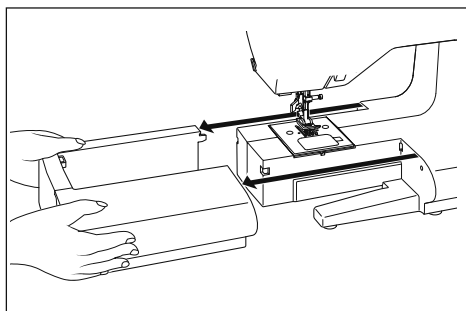
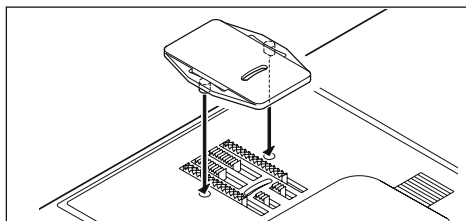
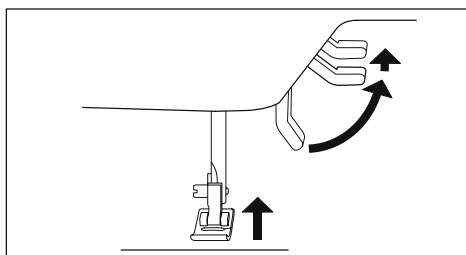
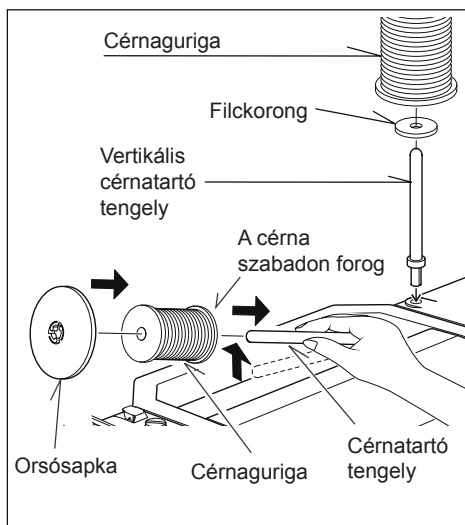
Ez a takarólemez olyan esetben használatos, ha ön szeretné irányítani az anyagot, gombfelvarráskor, szabad varráskor vagy ha maga szeretne varrni.

Emelje fel a tűt és a nyomótalpat és a két tengely segítségével helyezze fel a túlapot.

RÁSZÚRHATÓ ASZTALKA ALKALMAZÁSA

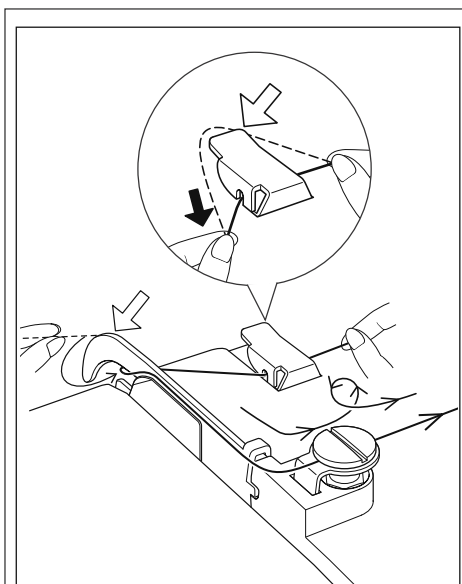
A varrógép használható a rászűrhető asztalkával vagy nélküle. Ha ez az asztalka rá van szűrva, nagy munkafelület keletkezik.

Leszereléséhez fogja meg mindkét kezével és az ábra alapján húzza balra. Ha ismét fel szeretné helyezni, tolja addig, míg be nem ugrik a helyére. Leszerelt asztalkával varrhat gyermekruhákat, mandzssettákat, nadrágokat és más nehezen hozzáférhető helyeket.



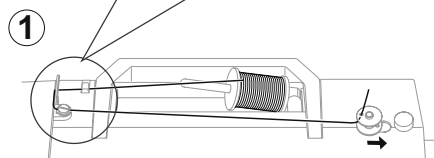
ALSÓ SZÁL FELTEKERECSELÉSE

1. Helyezze a cérnagurigát a cérnatartó tengelyre. Húzza ki a szálát és vezesse a szálvezetőn keresztül, lásd az ábrát.

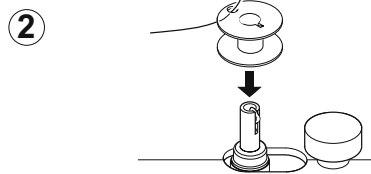


HU

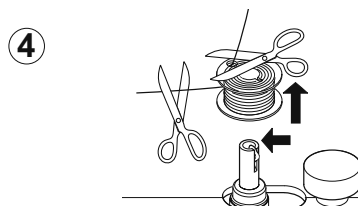
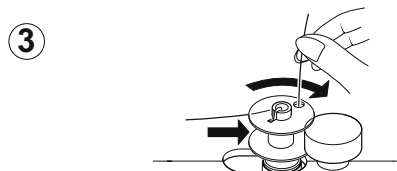
2. Húzza a szálát az orsón lévő nyíláson keresztül, lásd az ábrát.



3. Helyezze az orsót a tengelyre, úgy, hogy a kilógó szál az orsó felső részén legyen. Tolja az orsó tengelyét jobbra addig, amíg be nem kattann a helyére. Tartsa meg a szál végét.

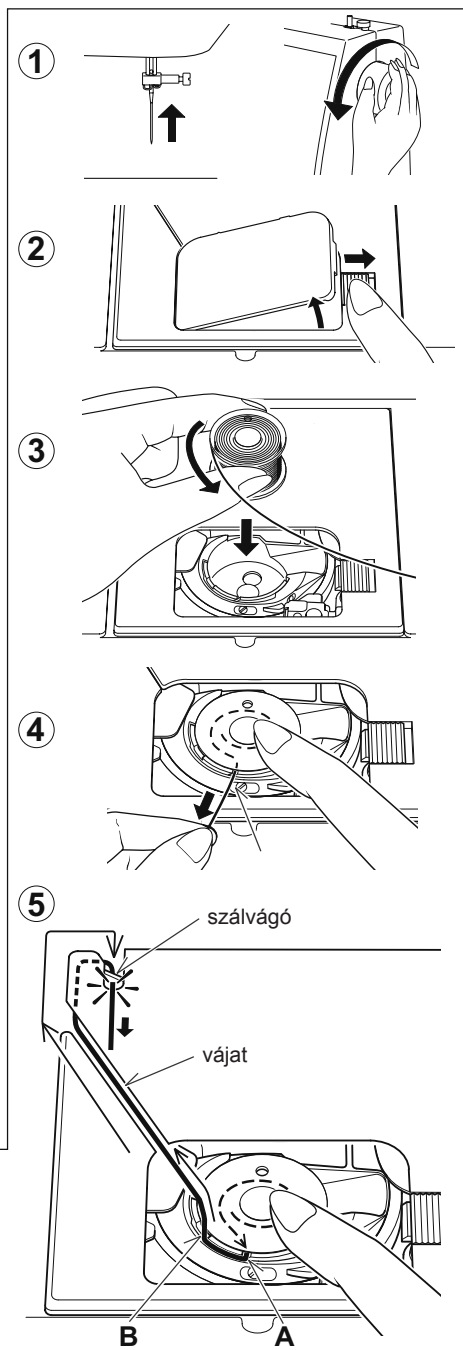


4. Kapcsolja be a varrógépet. Ha az orsó megtelik, az orsózás automatikusan leáll. Tolja a tengelyt balra az orsó levételéhez és a szál elvágásához.



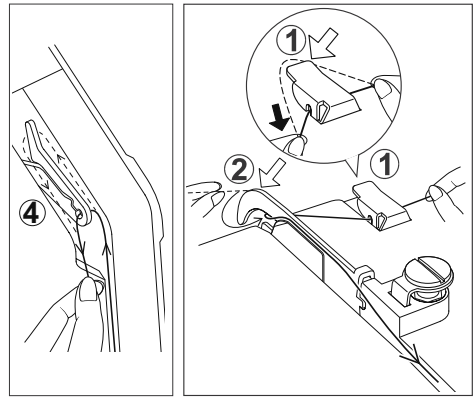
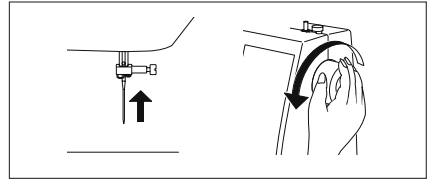
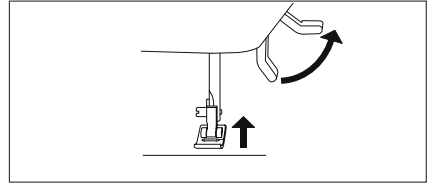
AZ ALSÓ SZÁL ORSÓJÁNAK BEHELYEZÉSE

1. A kézi kerék maga felé forgatásával emelje a tűt a legfelső pozícióba.
2. Csúsztassa a fedél kiengedő gombját balra és vegye le a fedelet. Az orsó fedele kiugrik és leveheti.
3. Helyezze az orsót a tokba úgy, hogy ha a szálát meghúzza, az óramutató járásával ellentétes irányba tekeredjen le róla. **MEGJEGYZÉS:** Ez egy nagyon fontos lépés. Abban az esetben ha a szál az óramutató járásával megegyező irányban tekeredik le, a varrásnál problémák keletkezhetnek.
4. Húzza át a szálát az (A) kivágáson keresztül, majd húzza balra.
5. Gyengén tartsa meg az orsó felső részét, húzza ki a szálát úgy, hogy a (B) kivágásban álljon meg. Miután befűzte a szálát a tokba, vezesse a szálát a túllap kivágásán keresztül a szálvágóhoz és vágja le (lásd az ábrát). **Elkezdheti a varrást anélkül, hogy a szálát a talp alá vezetné.**
6. Helyezze fel az orsó fedelét a túllapra.



A SZÁL BEFŰÉSE

- A. Emelje fel a nyomótalp emelőkarját. Szálbefűzés előtt a nyomótalp mindig legyen felső pozícióban. (Abban az esetben, ha a nyomótalp nincs a felső helyzetben, a szál feszessége nem lesz megfelelő).
- B. A kézi kerék maga felé forgatásával emelje a tűt a legfelső pozícióba és a szál feszülése látható legyen.
- C. Az ábrák és az utasítások alapján fűzze be a szálát.
- Vezesse a szálát a szálvezetőn (1) keresztül, majd vezesse a fékező vezetőbe (2). Húzza át a szálát a feszítő lemezekbe, majd húzza át a lemez bal részén (2). Majd vezesse a szálát a vágat alatt.
 - Csináljon egy visszafordulást U alakban a bilincs bal oldala körül (3).
 - Húzza át a szálát a szálfeszítőn (4) keresztül jobbról balra.
 - Húzza a szálát a szálvezető belső oldalába. 4
 - Vezesse a szálát a szálvezetővel (5).
 - Fűzze át a szálát a tű lyukán (6) előlről hátra (lásd a következő oldalon az automata tűbefűző használatát.)

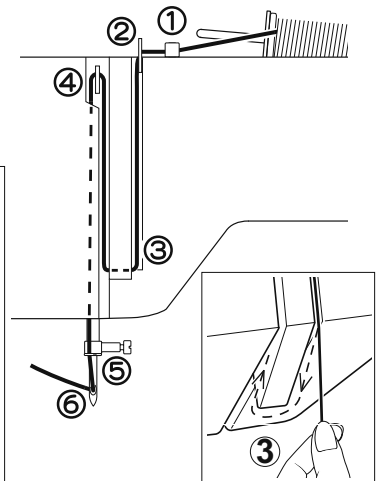
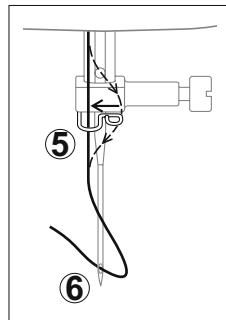


FONTOS: Egy egyszerű eljárással ellenőrizze, hogy a szál a feszítőlemezekbe megfelelő módon van-e bevezetve:

Felemelt nyomótalpnál húzza a szálát a gép hátsó része felé. Csak kismértékű ellenállást szabadna éreznie és a tűnek csak enyhén vagy egyáltalán nem szabadna elhajolnia.

Engedje le a talpat és újból húzza a szálát a gép hátsó része felé.

Most jelentős ellenállást kellene éreznie és a tű sokkal jobban meghajlik. Ha nem érez ellenállást, a szálbefűzést meg kell ismételnie.



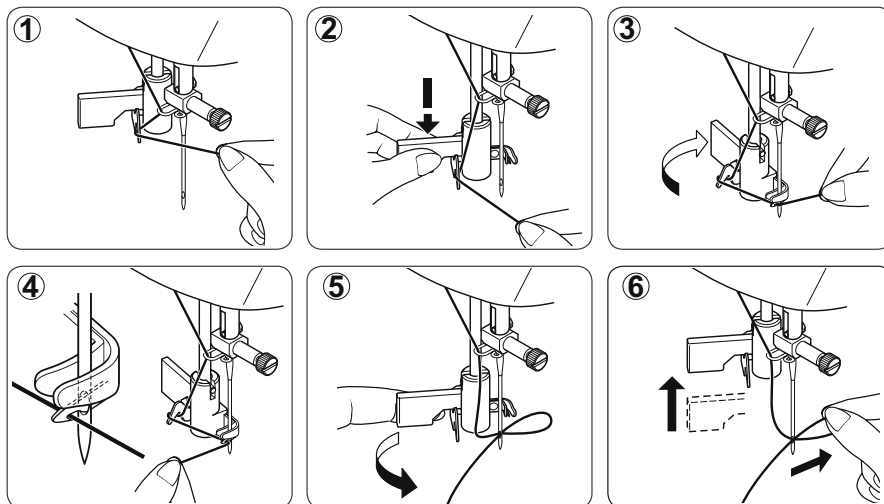
AUTOMATA TÚBEFŰZŐ HASZNÁLATA

A kézi kerék maga felé forgatásával emelje a tűt felső helyzetbe.

1. Az ábra alapján akassza a szálát a szálvezetőbe.
2. Húzza ki a szál végét megtartó kart.
3. Az ábra alapján forgassa el a kart.
4. Húzza át a szálát a kampó körül és húzza felfelé.
5. Helyezze vissza a kart és a tű automatikusan befűződik.
6. Engedje el a kart és húzza át a szálát.

MEGJEGYZÉS:

Abban az esetben, ha automata tűbefűzőt használ, az egyszerű befűzés érdekében egyenes öltést ajánlunk választani.



ALSÓ SZÁL FELVÉTELE

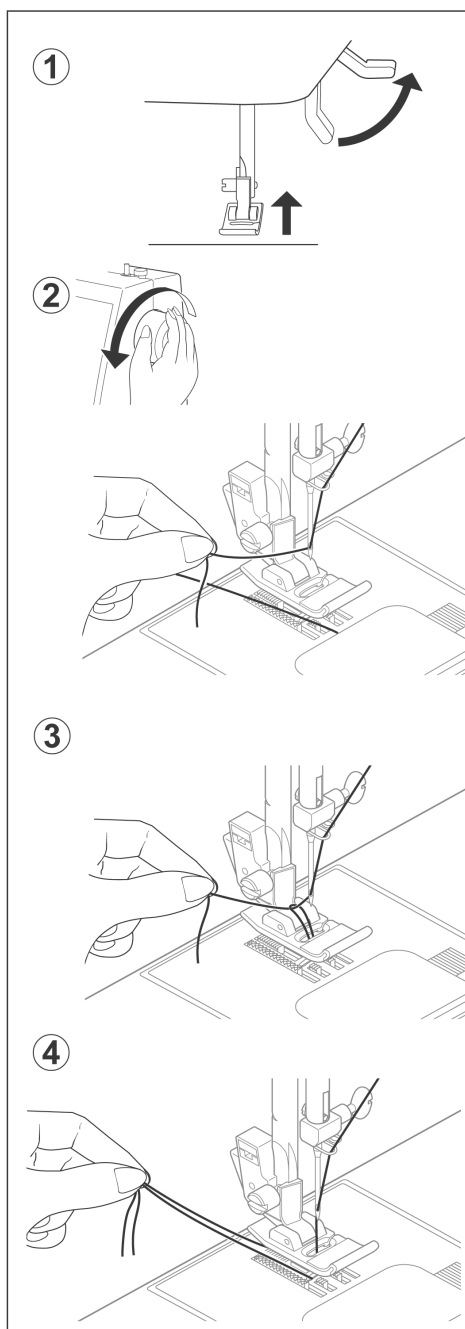
Emelje fel a nyomótalpat.

Bal kezével tartsa meg a felső szálát, jobb kezével forgassa a kézi kereket maga felé, amíg a tű a felső fordulópontba nem kerül.

MEGJEGYZÉS: az alsó szál gyors elkapása érdekében válasszon egyenes öltést, nyomja meg és engedje el a visszavarrás kapcsolót. A varrógép egy ciklust végez lefelé és tűvel felfelé megáll. A varrógép egyik tulajdonsága, hogy mindig úgy áll meg, hogy a tű legfelső pozícióban van.

3. Enyhén húzza meg a felső szálát úgy, hogy az alsó szál kihúzódjon a túlap nyílásán.

4. Helyezze a felső és alsó szálát a nyomótalp mögé és hagyjon kb. 15 cm szálát a tű után.



HU